

**HOEFLON®**

**C6e**



**Hoeflon. Good job.**

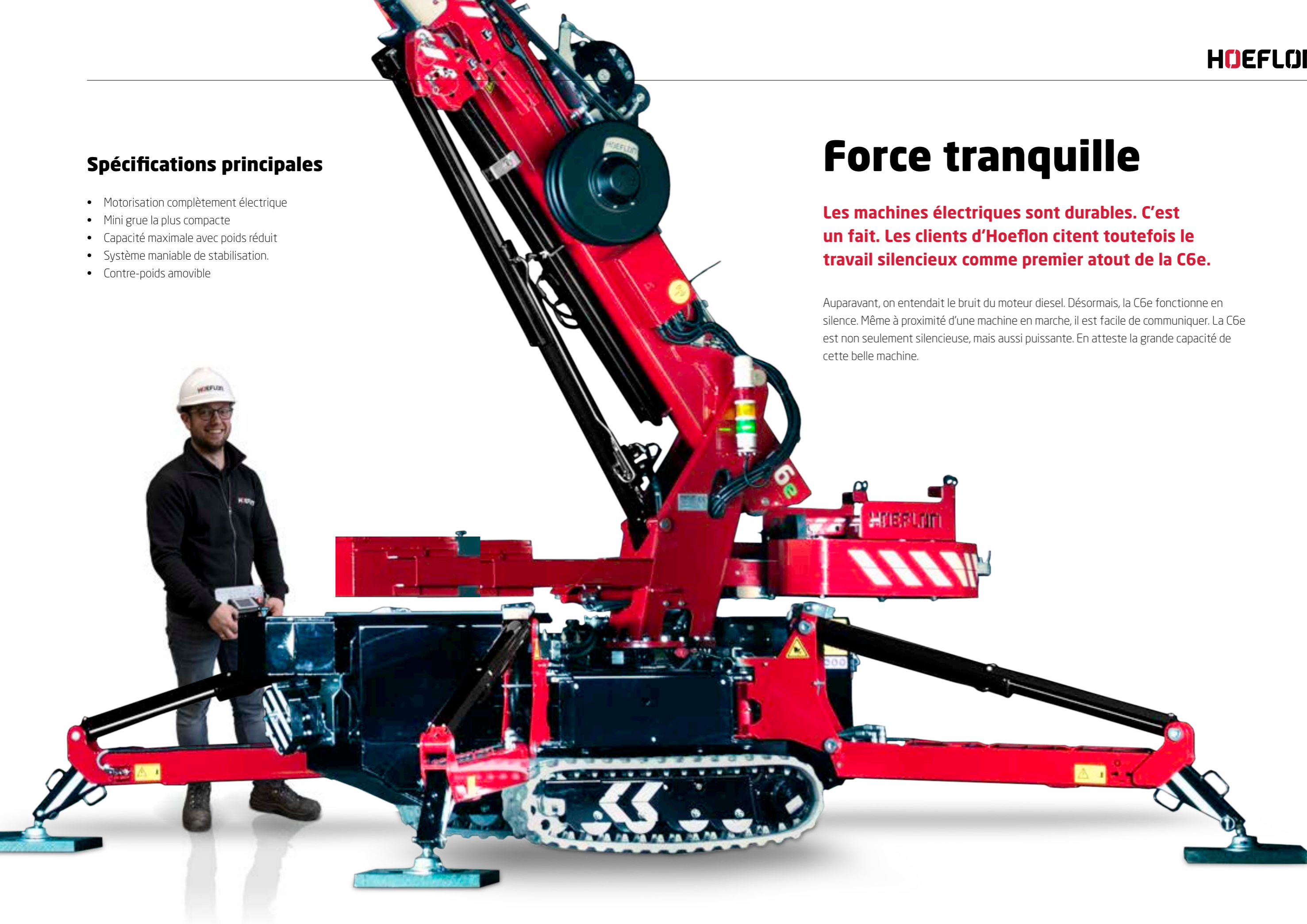
## Spécifications principales

- Motorisation complètement électrique
- Mini grue la plus compacte
- Capacité maximale avec poids réduit
- Système maniable de stabilisation.
- Contre-poids amovible

## Force tranquille

**Les machines électriques sont durables. C'est un fait. Les clients d'Hoefflon citent toutefois le travail silencieux comme premier atout de la C6e.**

Auparavant, on entendait le bruit du moteur diesel. Désormais, la C6e fonctionne en silence. Même à proximité d'une machine en marche, il est facile de communiquer. La C6e est non seulement silencieuse, mais aussi puissante. En atteste la grande capacité de cette belle machine.



Neutre en CO<sub>2</sub>!

# 100% Électrique

**La Hoeflon C6e est une mini grue araignée entièrement électrique. Cela signifie travailler de manière neutre en CO<sub>2</sub>. Cette exigence est devenue indispensable sur la plupart des chantiers.**

Une mini grue convient parfaitement aux travaux entièrement électrifiés, car elle travaille généralement à l'intérieur ou à côté d'un bâtiment où il y a une alimentation électrique. Il y a aussi des endroits sans électricité. Heureusement, le marché propose des systèmes de stockage de batterie mobiles qui vous fournissent une alimentation temporaire.

## Composition

La cellule de batterie que nous utilisons est la LiFePO<sub>4</sub>. Cette composition présente de nombreux avantages. Surtout en termes de sécurité comparée aux autres batteries Li-ion. Les cellules de la batterie LiFePO<sub>4</sub> ne peuvent pas s'enflammer ou exploser pendant la charge/décharge. La batterie a une longue durée de vie et peut être chargée et déchargée fréquemment avec une dégradation minimale des performances. La composition est respectueuse de l'environnement. Les températures élevées et basses affectent donc à peine la cellule de la batterie.

## Informations sur la grue électrique

Une durée de service de 60 %, vous permet de faire fonctionner la grue pendant huit heures. À des températures plus basses, la capacité de la batterie diminue et il vous faudra recharger plus rapidement. La grue est complètement rechargée en cinq heures.



**jusqu'à  
8 heures  
d'autonomie**



- ✓ Recharge avec un générateur d'au moins 3 kW
- ✓ La C6e dispose de 3 vitesses de recharge possibles : 2,5, 5 et 10 ampères.

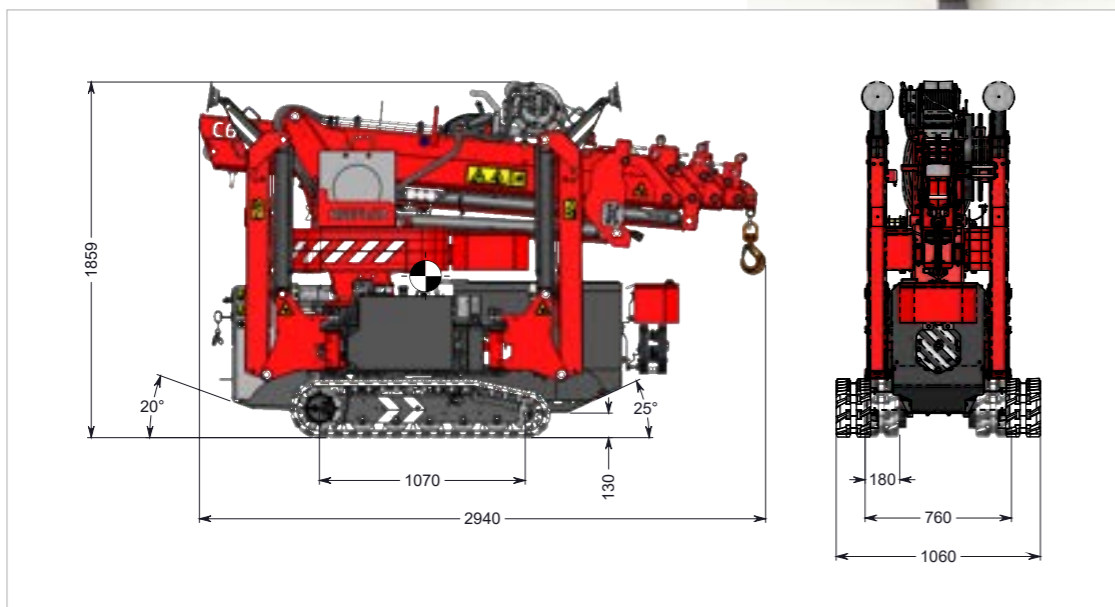
- Il est possible de recharger tout en travaillant. La mini grue se recharge plus vite qu'elle ne se décharge
- À basses températures, la batterie se réchauffe d'elle-même jusqu'à 0°C, à partir de cette température, la batterie commence à se recharger
- La C6e est destinée à un usage à des températures de -10°C à 40°C degrés
- La machine affiche le niveau de charge de la batterie
- La recharge est possible en monophasé 230V et 110V

Sur sentier

# De A à B avec la Hoeflon C6e

**Petite, mais robuste. Citons la C6e avec 2850 kilos absolus. La grue se transporte sur remorque ou camionnette d'entreprise plus résistante. La C6e atteint la capacité maximale d'une mini grue de 3 tonnes.**

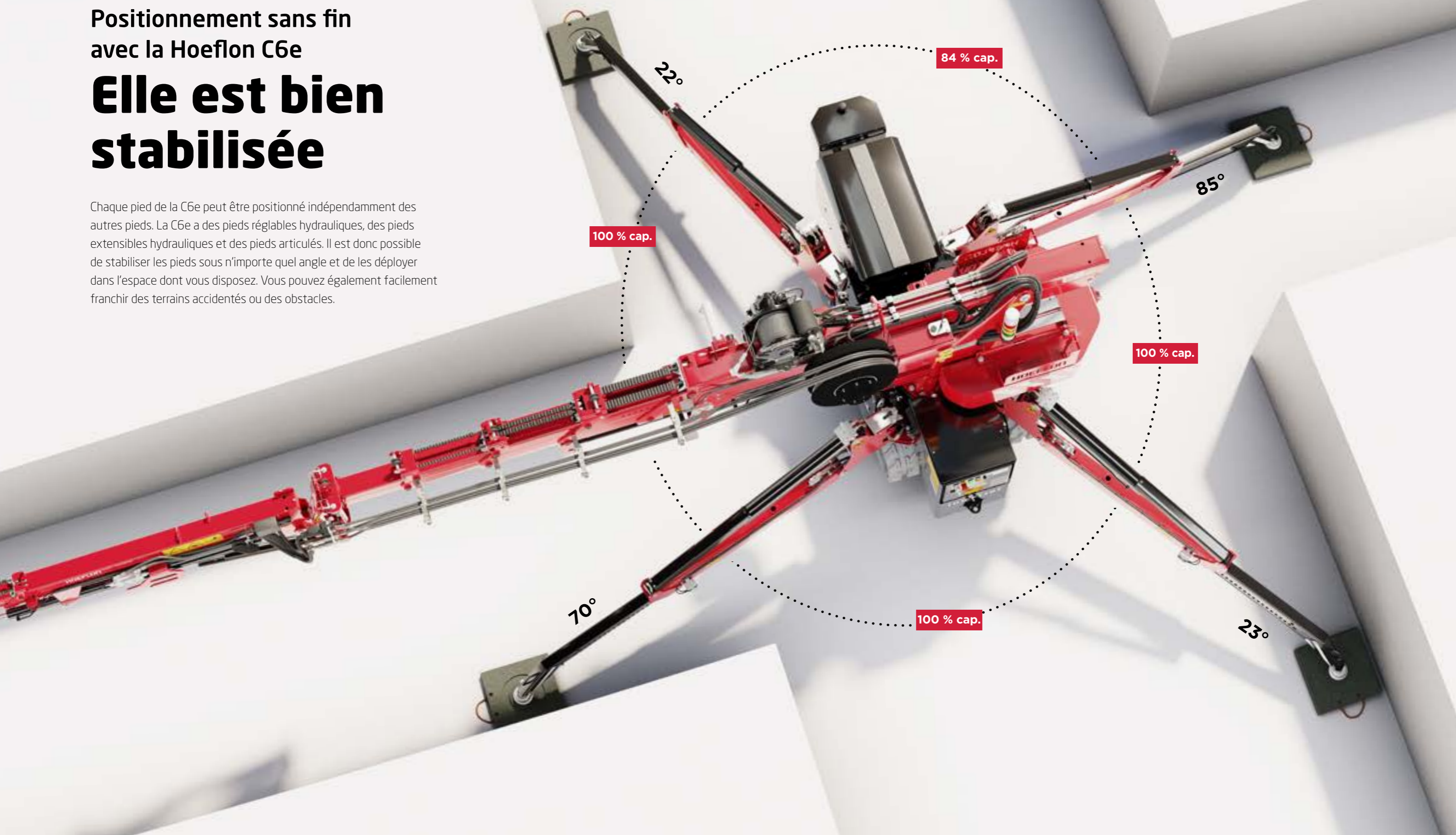
Grâce à sa taille compacte, la C6e se faufile facilement partout. La grue ne mesure que 76 centimètres de large et a une hauteur pouvant être réduite à 1,86 mètre. C'est pourquoi les passages étroits ne posent aucun problème. Que vous souleviez un jacuzzi de jardin ou une ligne de production complète dans une usine ; la C6e s'en charge jusque dans les moindres détails.



Positionnement sans fin  
avec la Hoeflon C6e

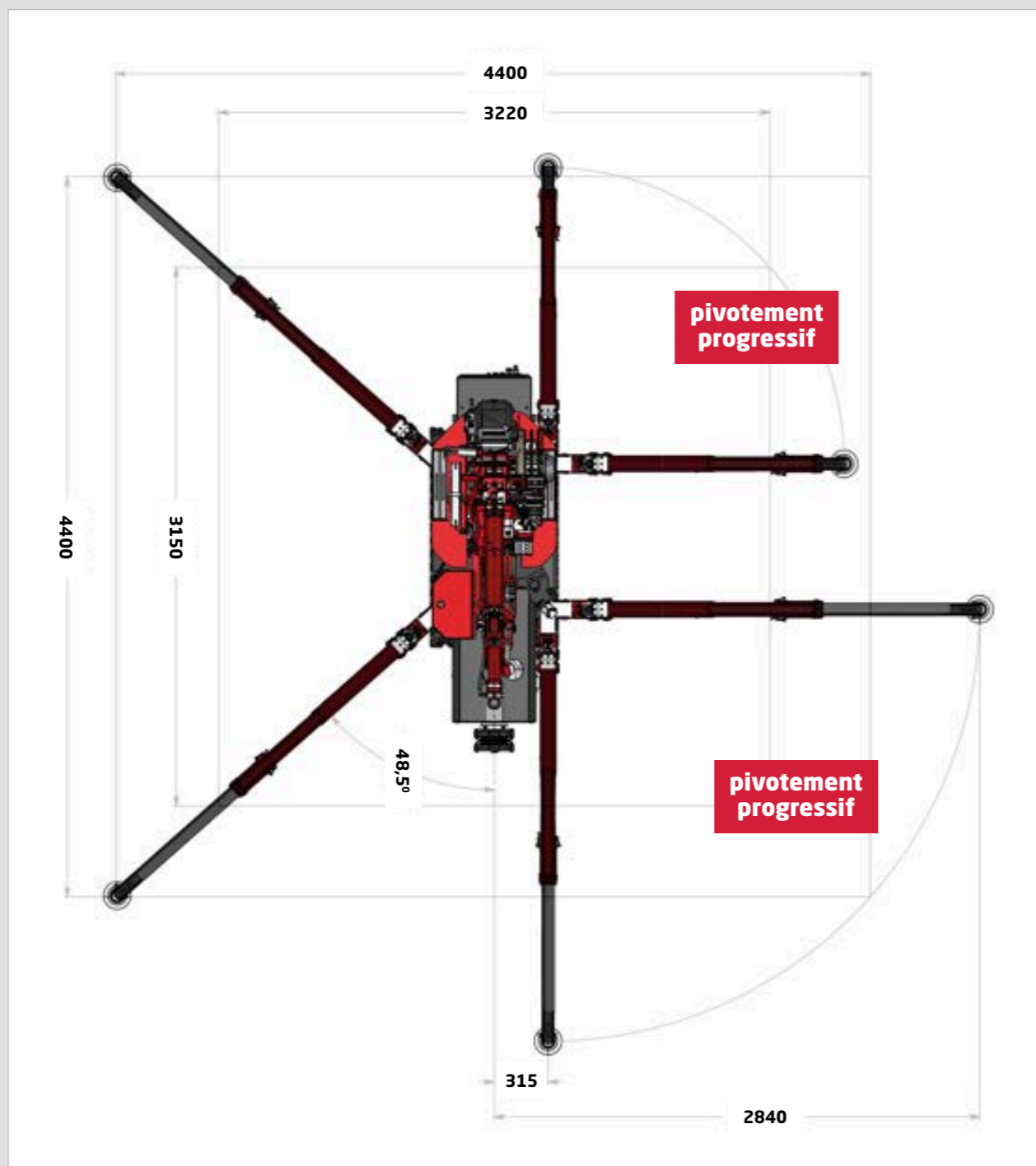
# Elle est bien stabilisée

Chaque pied de la C6e peut être positionné indépendamment des autres pieds. La C6e a des pieds réglables hydrauliques, des pieds extensibles hydrauliques et des pieds articulés. Il est donc possible de stabiliser les pieds sous n'importe quel angle et de les déployer dans l'espace dont vous disposez. Vous pouvez également facilement franchir des terrains accidentés ou des obstacles.



## Spécifications techniques

# Positionner

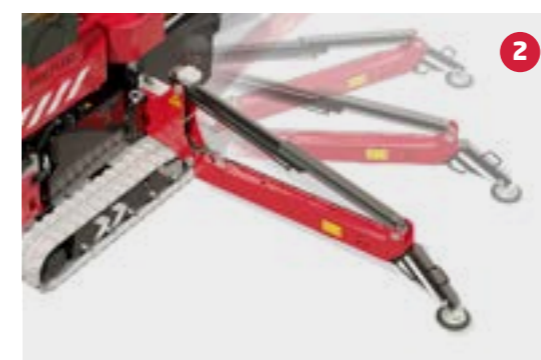


### 1 Pieds déployables hydrauliques

Les pieds de la C6e sont déployables hydrauliquement. Vous pouvez donc atteindre la capacité maximale dans n'importe quelle situation.

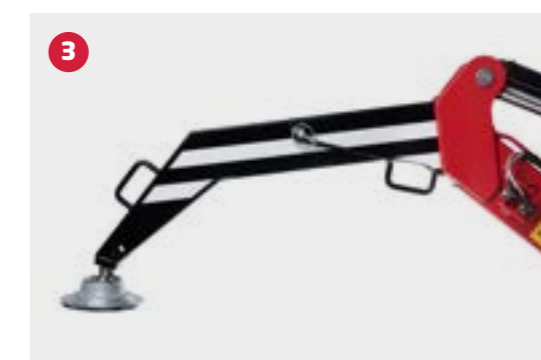
### 2 Pieds réglables hydrauliques

Les pieds de la C6e sont réglables hydrauliquement. Vous pouvez donc toujours stabiliser dans la meilleure position et la grue est parfaitement installée sur chaque lieu de travail.



### 3 Pieds articulés

La C6e possède des pieds articulés. De série, le pied est au ras du sol afin que le pied s'étende sous les obstacles. Lorsque vous franchissez un obstacle, déployez le pied articulé. Le pied articulé est également pratique sur les terrains accidentés. Une différence de hauteur allant jusqu'à deux mètres peut être franchie.



Au travail

# Lever et hisser

## Fléchette

La fléchette pèse 150 kg et a une capacité maximale de 900 kg. La fléchette peut soulever jusqu'à 15 degrés en négatif. Cela signifie que la fléchette peut passer par le point articulé.



## Élément mobile avec bras manuel

L'élément mobile avec bras manuel est utilisé comme potence solide dans le mât principal. Cet élément mobile a une capacité de trois tonnes. Il peut également être utilisé comme une extension de la fléchette. Vous utilisez le bras manuel pour la pose de vitrage. La pose s'effectue très soigneusement grâce à la tête en caoutchouc. Le poids propre de la partie à 30 degrés avec bras manuel est de 17 kilos.



## Capacité du câble du treuil

La C6e a deux options de treuil. Le treuil de 1000 kilos avec 40 mètres de longueur de câble est standard. Une deuxième option est le treuil de 800 kilos avec 80 mètres de longueur de câble. Grâce au mouflage sur poulie, vous pouvez atteindre la capacité maximale de 3000 kilos avec les deux treuils.



### Dimensions de la tête

La C6e a une tête compacte. Cela permet de travailler dans des espaces restreints.



### Point de levage

La grue a un point de levage pour soulever la grue en position de transport.

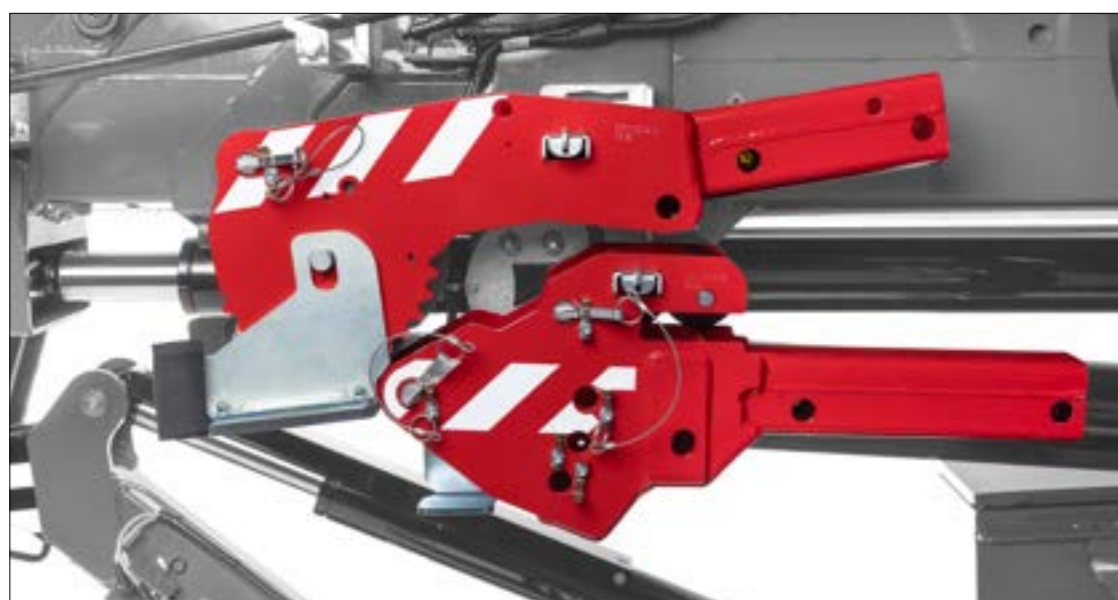
### Lampes de travail

La C6e est équipée de série de deux lampes de travail ; une dans le bas de la fléchette et l'autre dans le bas du mât principal.



### Tête de treuil et élément mobile

Il y a de la place sur le côté du mât principal pour suspendre la tête du treuil et l'élément mobile.



### Télécommande

- 1 Fréquence de la grue.
- 2 Façon dont les pieds sont stabilisés et capacité de la grue.
- 3 Capacité de la batterie de la télécommande.
- 4 Hauteur et portée de la grue.
- 5 Poids suspendu dans la machine et capacité maximale de la grue.
- 6 Capacité de la grue exprimée en %.



## Plaques de stabilisation

La C6e est équipée de série de quatre plaques de stabilisation pour les pieds. Ces plaques de stabilisation ont les dimensions de 300 mm x 300 mm.



## Poids du treuil

Le treuil est suspendu à l'avant de la machine. Le poids du treuil pèse 33 kilos.



## Commande

La télécommande légère a six flippers permettant d'actionner cette machine de manière très précise. La télécommande s'utilise avec un tour de cou ou une ceinture.



## Contre-poids rétractable-déployable

Le contre-poids peut être rétracté et déployé hydrauliquement. La capacité de la grue augmente lorsque le contre-poids est déployé. La grue sait d'elle-même si le contre-poids est rétracté ou déployé.



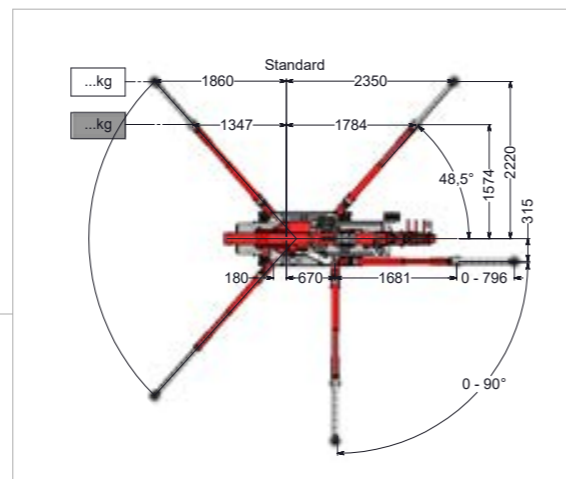
## Contre-poids amovible

Le contre-poids de la C6e est amovible. Cela permet de réduire le poids de la grue de 600 kilos. En supprimant également la fléchette, il est possible de réduire le propre poids de la grue à deux tonnes.

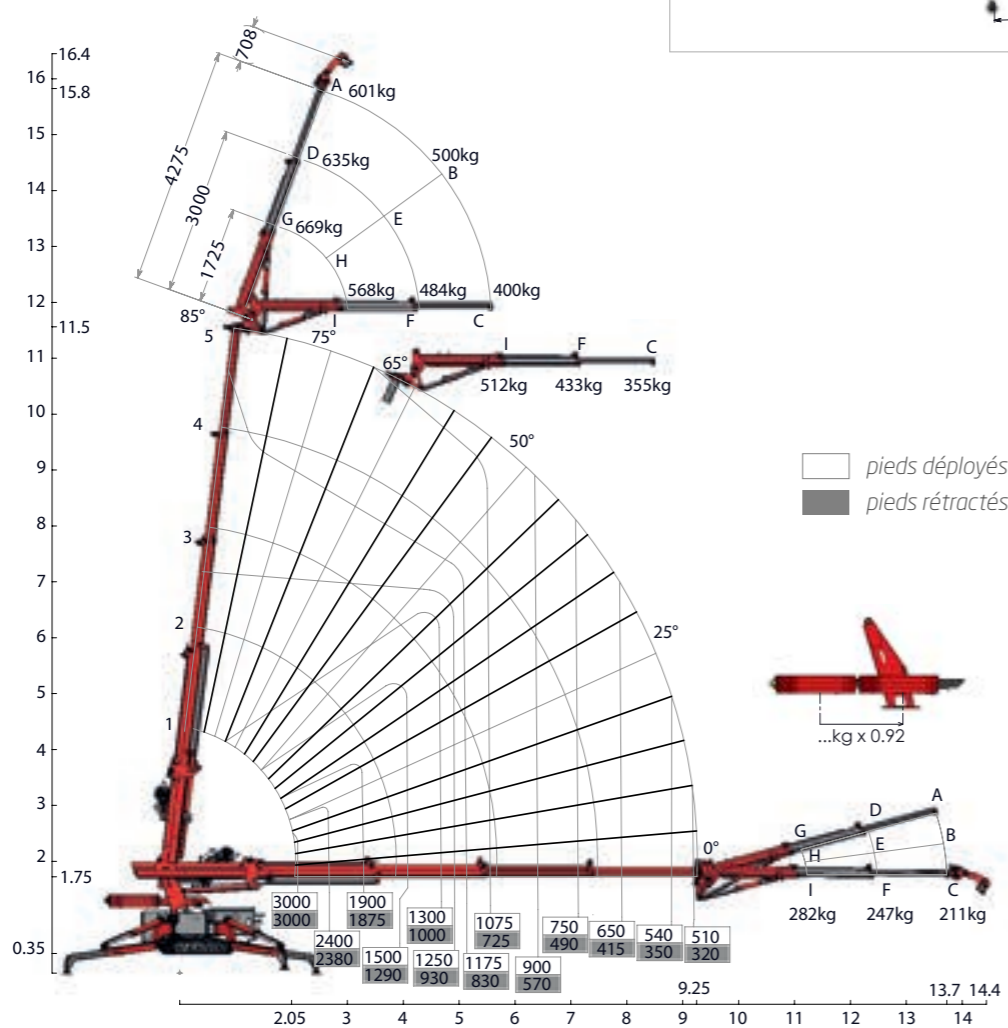


# Spécifications techniques

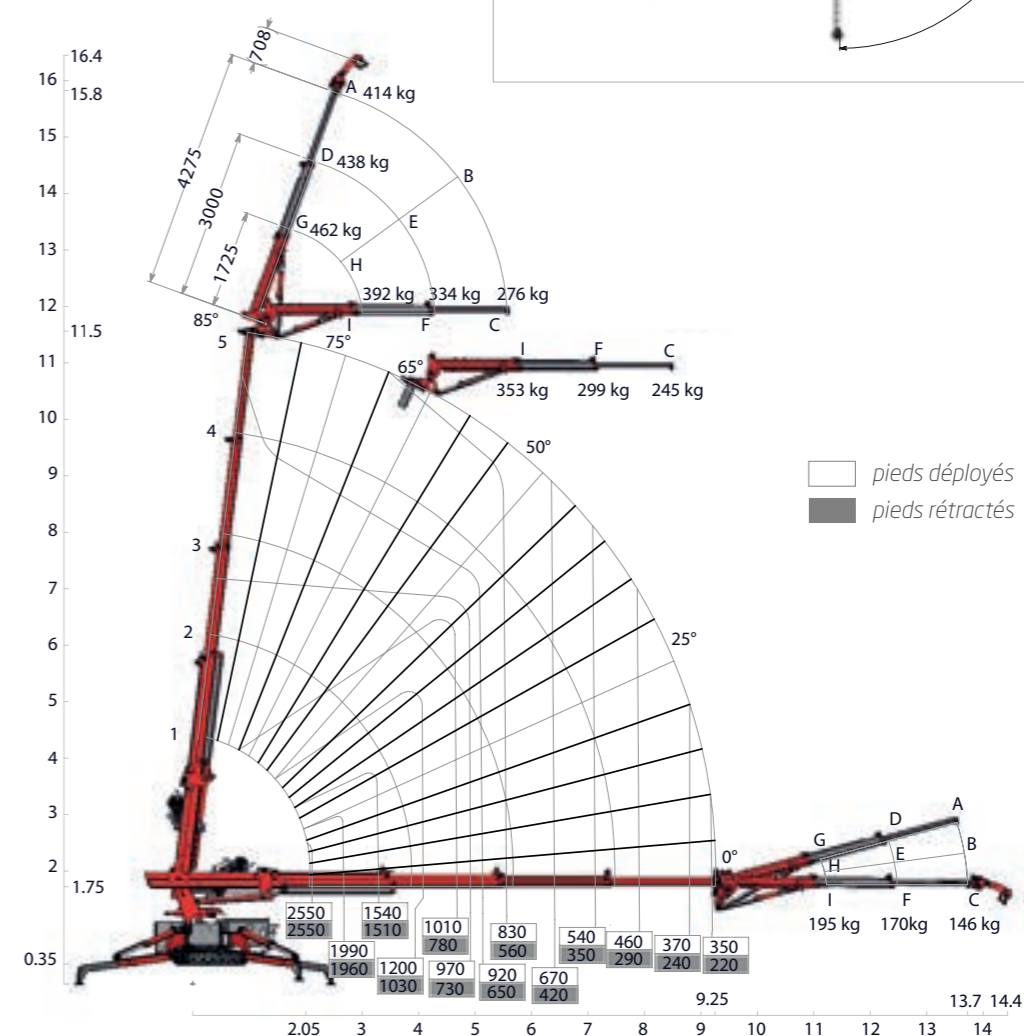
## Tableaux de charges



Avec contre-poids



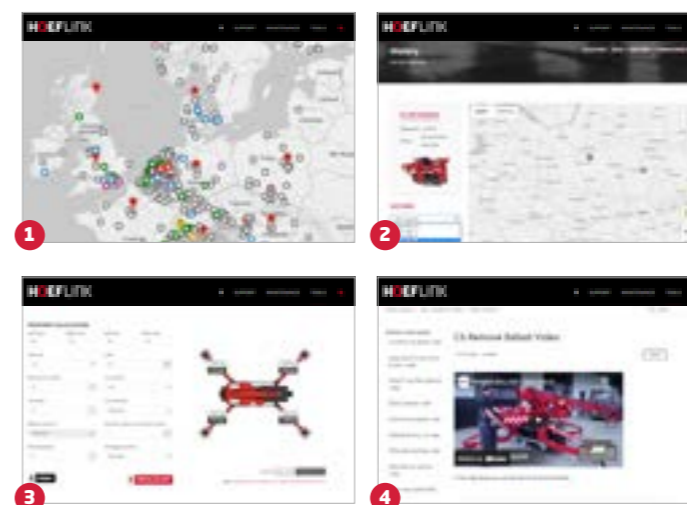
Sans contre-poids





## Hoeflon Service Solution garantie!

Hoeflon est synonyme de qualité. Dans le cas improbable où il y aurait un problème, nous le résoudrons! Le service est d'une importance primordiale. Le principe de base consiste à maintenir la grue immobile le moins longtemps possible. Des ateliers de service locaux, des camionnettes de service et des techniciens de service formés sont disponibles sur tous les marchés où Hoeflon est actif. Cela vous garantit de reprendre le travail dès que possible!



### Hoeflink

- 1 Téléassistance.
- 2 Afficher jusqu'à trois semaines d'historique.
- 3 Calculer la pression de stabilisation de n'importe quelle machine pour n'importe quelle situation.
- 4 Accès à la base de données d'assistance Hoeflon avec des vidéos explicatives, des manuels d'utilisation et plus encore.

Êtes-vous intéressé(e) ?

# Assistez à une démonstration chez l'un de nos revendeurs !



## Revendeurs Hoeftlon

Hoeftlon est représenté sur tous les continents. Cela signifie que vous avez partout un interlocuteur. N'hésitez pas à vous adresser à cette personne pour l'achat et le service. La communication se fait toujours dans votre propre langue.

**Appelez l'un de nos revendeurs pour plus d'informations sur la C6e ou l'une des autres grues Hoeftlon. Vous pouvez également prendre rendez-vous directement pour une démonstration complète.**

**Soyez cordialement les bienvenus!**



# C6<sup>e</sup>

L'unique grue tout-en-un polyvalente !

**Hoeflon International B.V.**  
Zwolleweg 2  
3771 NR Barneveld, Pays-Bas

T +31 (0)342 400288  
sales@hoeflon.com  
RC 66408962

BIC ABNANL2A  
TVA NL856539806B01  
IBAN NL96ABNA0457114533

[www.hoeflon.com](http://www.hoeflon.com)